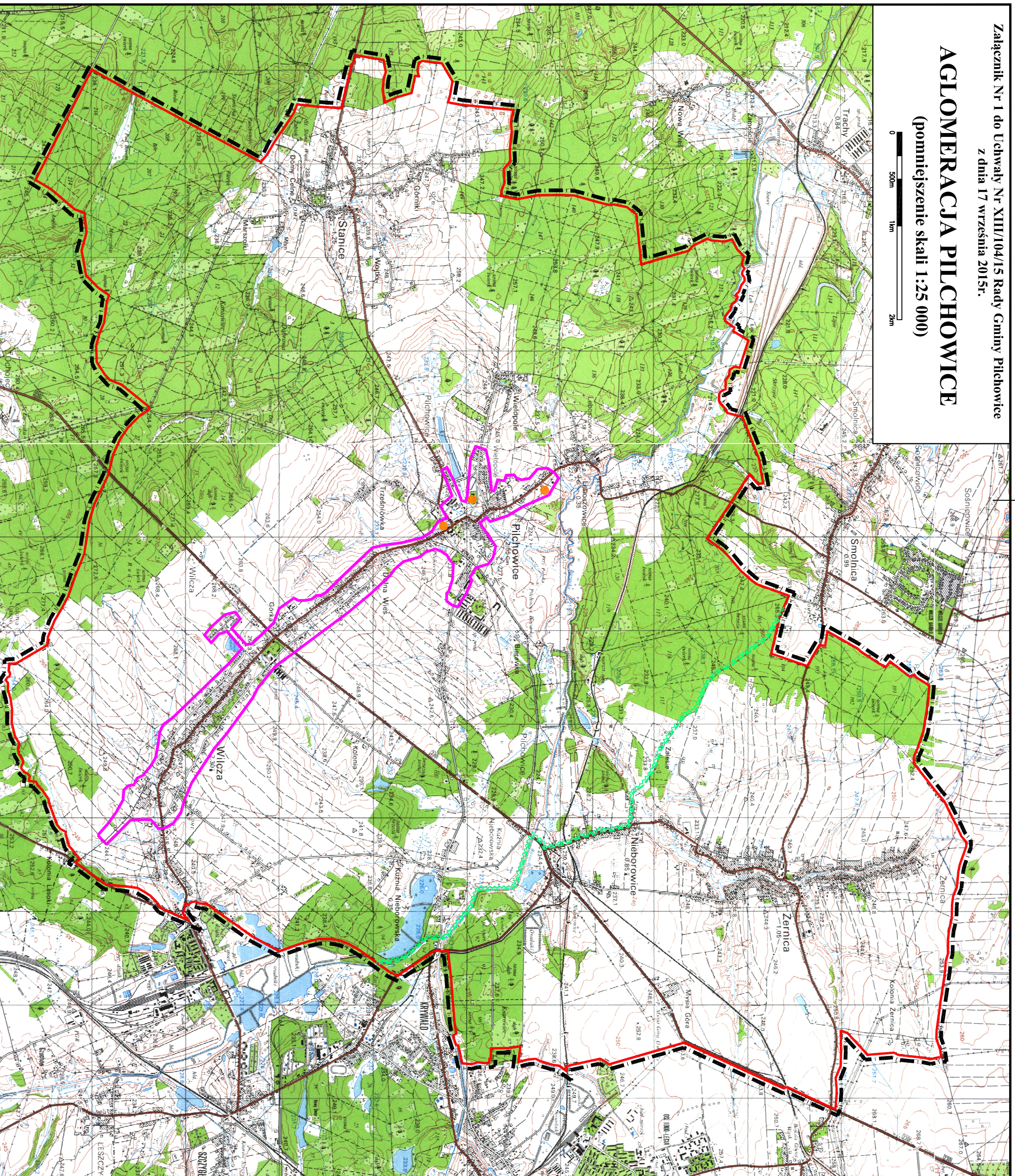


# AGLOMERACJA PILCHOWICE

(pomniejszenie skali 1:25 000)



## OBJAŚNIENIA ZNAKÓW

	Punkty osnowy poziomej
	Punkty osnowy wysiadałkowej
	Punkt topograficzny
	Biopunkt
	Zwierca zabudowa
	Popielnica zaprowa
	Zakład przemysłowy
	a) z kominem
	b) nie mieszczący się w skali — z kominem
	c) nie mieszczący się w skali — bez kominu
	d) nie mieszczący się w skali — bez kominu
	Kocięci
	Łeńdzówka, głęboka
	Stupa bazyliowa
	Transformator
	Linia telefoniczna
	Nepowietrzny przewód elektryczny
	a) nakiępa napiecia b) wysiadałko napiecia
	Linia kolejowa stacja
	Linia kolejowa stacja/tykownia
	Linia kolejowa wsiadłkowa, stacja
	Linia tramwajowa
	Autostrada
	Druga szybkiego ruchu
	Druga główna, III kategorii
	Druga drugorzędna
	Druga lokalna
	Druga wiejska
	Druga polna lub letnia
	Ścieżka
	Midwayrandowne i krajowe numery dróg
	Mur lub opodnienie malowebne przy drodze
	Opodnienie z kamienia, piływo malowebnych lub saski
	Pałok, strumień, rzeka, rów, kanał
	Suchy rów
	Wał ziemny, grobla
	Granica państwa
	Granica województwa
	Granica gminy
	Pass tanu
	Rząd drzew
	Zwycięstwo, pas krzakow
	Las wysołopiemny z linia oddzielną
	a) iglasty b) liściasty c) mieszany
	Las traskli
	Zagajnik
	Krzaki zwarte
	a) iglaste b) liściaste
	Sąd
	Łaska sucha i podmokła
	Zarzeka, trzciny i siłwina
	Bagno

	Granica aglomeracji Pilchowice
	Oczyszczalnia ścieków
	Granica Gminy Pilchowice
	Granica Parku Krajoznawczego Cysterskie Kompozycje Karajobrazowe Rząd Wielkich i jego otuliny